



CUÍTIVA · LAGO DE TOTA · BOYACÁ

# Casa Campestre con Vista al Lago de Tota

*Countryside Estate with Panoramic Lake Tota Views*

\$ 1.250.000.000 COP

5

Habitaciones / Beds

6

Baños / Bathrooms

5.600 m<sup>2</sup>

Terreno / Plot

2 Cabañas

Extra Cabins



## Casa Campestre con Vista al Lago de Tota

Exclusiva propiedad en Cuítiva, Boyacá, con vista panorámica al Lago de Tota. Terreno de 5.600 m<sup>2</sup>, 200 m<sup>2</sup> construidos: 5 habitaciones con baño privado, chimenea, cocina dotada y dos cabañas independientes para turismo rural o huéspedes.

## Countryside Estate Lake Tota Views

*Exclusive estate in Cuítiva, Boyacá, with panoramic Lake Tota views. 5,600 m<sup>2</sup> of land, 200 m<sup>2</sup> built: 5 bedrooms with private bathrooms, fireplace, equipped kitchen, and two independent cabins for tourism or guests.*

### HIGHLIGHTS · CARACTERÍSTICAS

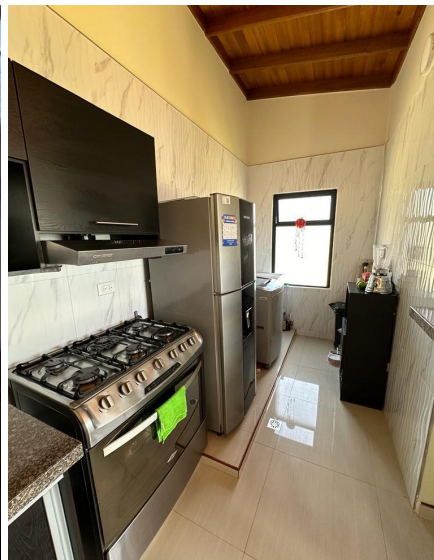
- Vista panorámica al Lago de Tota desde la casa
- 5.600 m<sup>2</sup> terreno · 200 m<sup>2</sup> construidos · totalmente equipado
- 2 cabañas independientes · ideal para turismo rural
- Cabaña con panel solar · estufa de leña y gas
- Chimenea · sala de TV · terraza con vista al lago
- Panoramic Lake Tota views from the main house
- 5,600 m<sup>2</sup> land · 200 m<sup>2</sup> fully equipped
- 2 independent cabins · perfect for rural tourism
- Solar panel cabin · wood-burning & gas stove
- Fireplace · TV lounge · terrace with lake view





## Un Refugio junto al Lago

## A Sanctuary by the Lake





## Ficha Técnica

### Property Specifications

Ubicación / Location	Cúitiva, Boyacá, Colombia	Habitaciones / Beds	5
Lago / Lake	Lago de Tota · Vista directa	Baños / Bathrooms	6
Precio / Price	\$ 1.250.000.000 COP	Cabañas / Cabins	2 independientes
Área construida / Built	200 m <sup>2</sup> aprox.	Panel solar / Solar	Sí · Cabin 1
Área terreno / Plot	5.600 m <sup>2</sup>	Chimenea / Fireplace	Sí · Yes

*Una propiedad frente al lago no es solo una casa. Es un estilo de vida.*

*A lakeside property is not just a home. It is a way of life.*

Este brochure muestra sólo el 50% de lo que esta propiedad ofrece.

This brochure captures only half of what this exceptional estate has to offer.

WhatsApp: +34 665 81 51 97 (España / Europe) · UK: +44 780 96 75 208

[www.GrandColombia.com](http://www.GrandColombia.com)

CUITIVA



## LAGUNA DE TOTA



LAGO DE TOTA · CUÍTIVA · BOYACÁ

### Vivir junto al Lago de Tota

### Living by Lake Tota

El Lago de Tota es el lago natural más grande de Colombia, ubicado a 3.015 metros sobre el nivel del mar en el corazón de Boyacá. Sus aguas azul profundo reflejan los Andes y crean un paisaje de una serenidad inigualable. Vivir en Cuítiva, a orillas del lago, significa despertar cada mañana con vistas que desafían la imaginación: cielos andinos, niebla sobre el agua al amanecer y una naturaleza que cambia con cada estación. El entorno es perfecto para quienes buscan paz sin renunciar a la conectividad: Sogamoso está a 20 minutos, y Bogotá a poco más de 3 horas. Cuítiva es además destino creciente de turismo rural y glamping, lo que convierte esta propiedad en una inversión de alto retorno.

Lake Tota is the largest natural lake in Colombia, sitting at 3,015 metres above sea level in the heart of Boyacá. Its deep blue waters mirror the Andes and create a landscape of unparalleled serenity. Living in Cuítiva, on the shores of the lake, means waking every morning to views that defy imagination: Andean skies, mist over the water at dawn, and a nature that shifts with every season. The setting is ideal for those seeking peace without sacrificing connectivity: Sogamoso is 20 minutes away and Bogotá just over 3 hours. Cuítiva is also a growing destination for rural tourism and glamping, making this property a high-return investment opportunity.

#### DATOS CLAVE · KEY FACTS

**3.015 m s.n.m.**

Altitud / Altitude

**Colombia**

Lago más grande / Largest lake

**20 min**

A Sogamoso

**3 hrs**

A Bogotá / To Bogotá